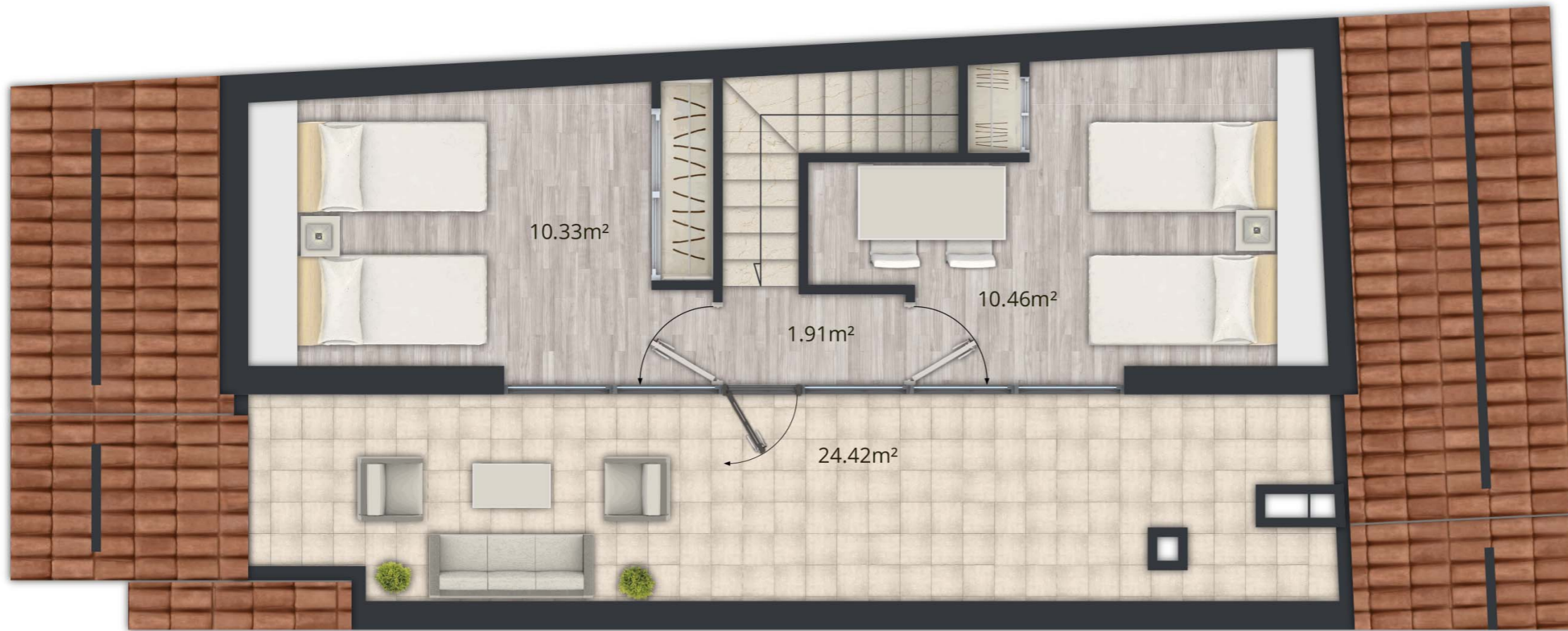
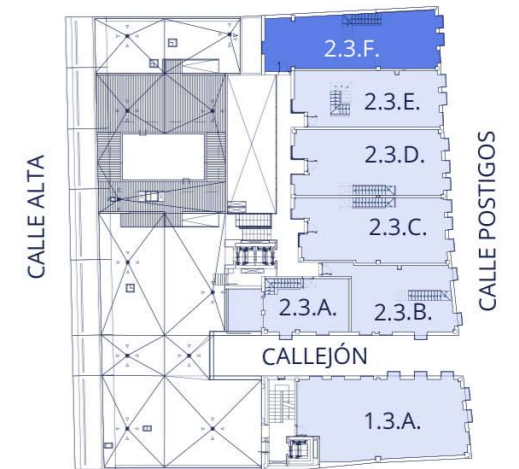


VIVIENDA - 2.3.F

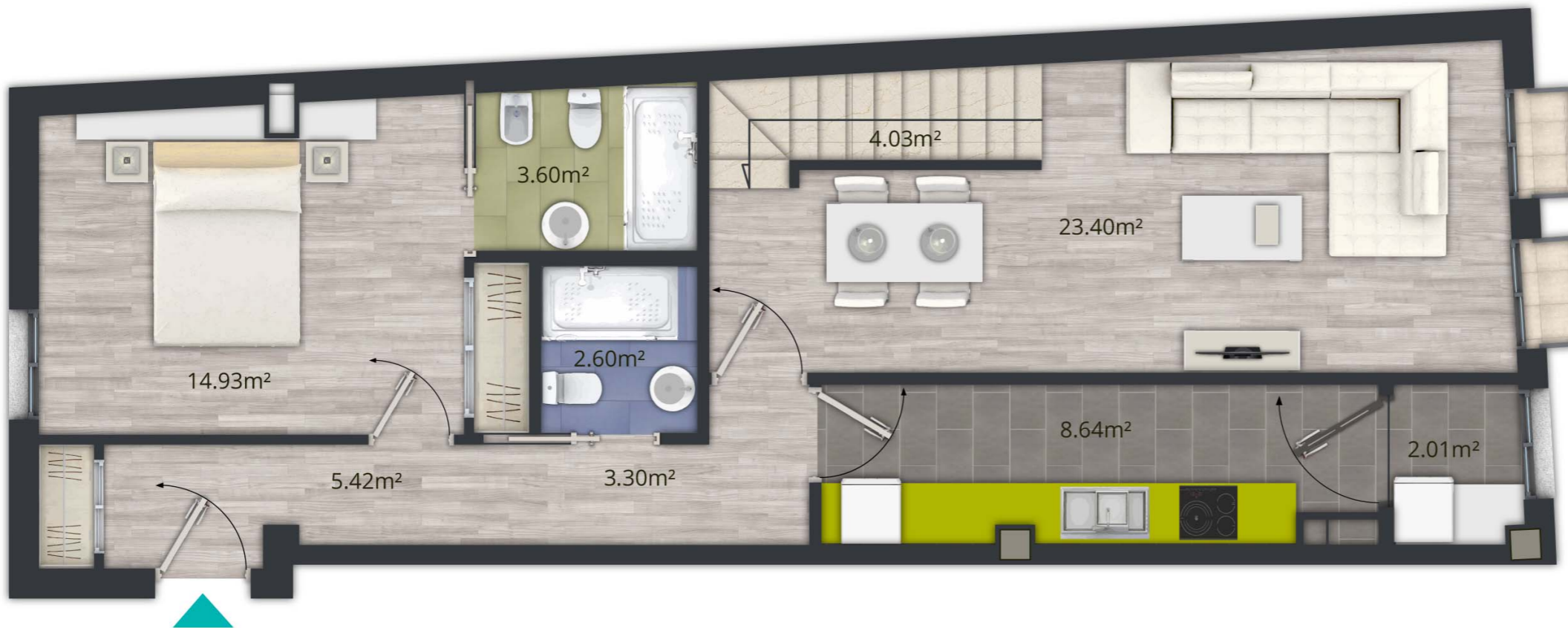
SUPERFICIE ÚTIL	90,29 m ²
SUPERFICIE CONSTUIDA PROPIA	114,85 m ²
SUPERFICIE CONSTUIDA CON P. P. Z. C.	164,17 m ²



CALLE POSTIGOS



NIVEL 3



CALLE POSTIGOS

INFORMACIÓN Y VENTA

PROMUEVE

SIMA 97

☎ 672 121 580

BUJACO
PROYECTOS Y PROMOCIONES

www.bujaco.es