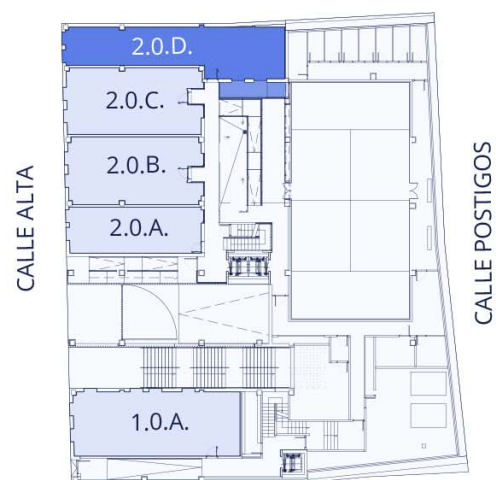


# VIVIENDA - 2.0.D

SUPERFICIE ÚTIL	65,08 m <sup>2</sup>
SUPERFICIE CONSTUIDA PROPIA	79,23 m <sup>2</sup>
SUPERFICIE CONSTUIDA CON P. P. Z. C.	113,26 m <sup>2</sup>



NIVEL 0

INFORMACIÓN Y VENTA

PROMUEVE

**SIMA 97**

672 121 580

**BUJACO**  
PROYECTOS Y PROMOCIONES

www.bujaco.es